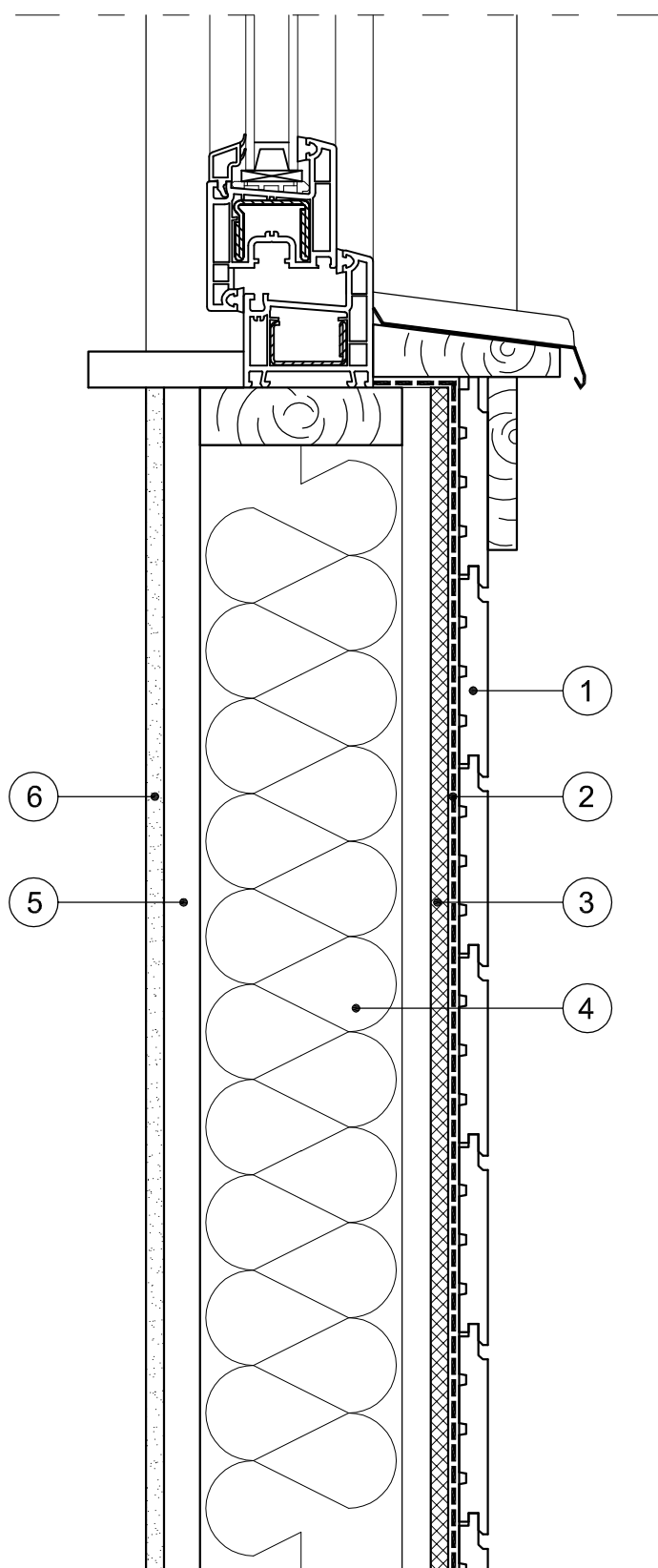


Docieplenie ściany podokiennej



- ① Deska elewacyjna pozioma
- ② Folia wiatroizolacyjna
- ③ Płyta OSB gr. 12 mm
- ④ Projektowana izolacja termiczna - wełna mineralna
- ⑤ Ruszt pod płyty gips.-karton.
- ⑥ Okładzina wewnętrzna ścian - płyty gips.-karton.

UWAGA:

Wszystkie elementy drewniane wewnętrzne oraz zewnętrzne, zarówno nowe jak i stare zabezpieczyć środkiem przeciw korozji biologicznej oraz ogniochronnym do drewna poprzez malowanie lub opryskanie.

Pracownia Projektowa J&J Sp. z o.o. ul. Zielona 6 24-100 Puławy tel. kom. 667 633 003, 667 433 026				Nr rysunku S2	Branża ARCHITEKTURA	Skala 1:5
Projektant:	mgr inż. arch. Zbigniew Doktor	Architektura / konstrukcja 227/KL/72			Inwestor Państwowe Gospodarstwo Leśne Lasy Państwowe Nadleśnictwo Brzeziny w Kaletniku ul. Główna 3 95-040 Kołuszki	Adres budowy Budynek mieszkalny jednorodzinny ul. Leśna 17A 95-020 Janówka
Asystent projektanta:	Agnieszka Bąk	-----			Rodzaj projektu PROJEKT WYKONAWCZY	
					Tytuł rysunku SZCZEGÓŁY WYKONAWCZE	
	Imię i nazwisko:	Specjalność / Nr uprawnień	Podpis:		Data opracowania: 20 maj 2021r.	